

# HÜLLŐK osztálya



Az első igazi szárazföldi gerinces  
állatok.

# RENDSZERE:

**FELEMÁS GYÍKOK** rendje (pl. hidasgyík)

**PIKKELYES HÜLLŐK** rendje:

gyíkok, gekkók, leguánok, vakondgyíkok, lábatlan gyíkok alrendjei

nyakörves gyíkok alrendje: pl. zöld gyík (valamennyi faja védett)

kaméleonok alrendje: pl. közönséges kaméleon

kígyók alrendje: pl. erdei sikló, parlagi vipera, anakonda, korallkígyó

**TEKNŐSÖK** rendje: pl. mocsári teknős (védett), elefántteknős

**KROKODILOK** rendje: pl. nílusi krokodil (Afrika), aligátor (É és Közép Amerika), kajmán (D Amerika)

Szárazföldi életmód.

Bőrének legkülső rétege többrétegű,  
elszarusodó laphám.



# TESTFELEPÍTÉS:

Gerinces, 0 - 4 végtag.

Fej, nyak, törzs, farok.

A vázrendszer csaknem teljes egészében csontokból áll.





# LÉGZÉS:

Légzése tüdőlégzés. A tüdő felülete jelentősen megnagyobbodott belső felületének betüremkedésével.

Először a hüllőknél jelentek meg a **bordaközi izmok**, ezek a tüdőt mozgatják, és ezzel elősegítik a légzést.

# TÁPLÁKOZÁS:

A legtöbb hüllő ragadozó, néhány dögevő, vagy növényevő.

Tápcsatornája megegyezik a békáéval. A táplálékot egészben nyeli le.



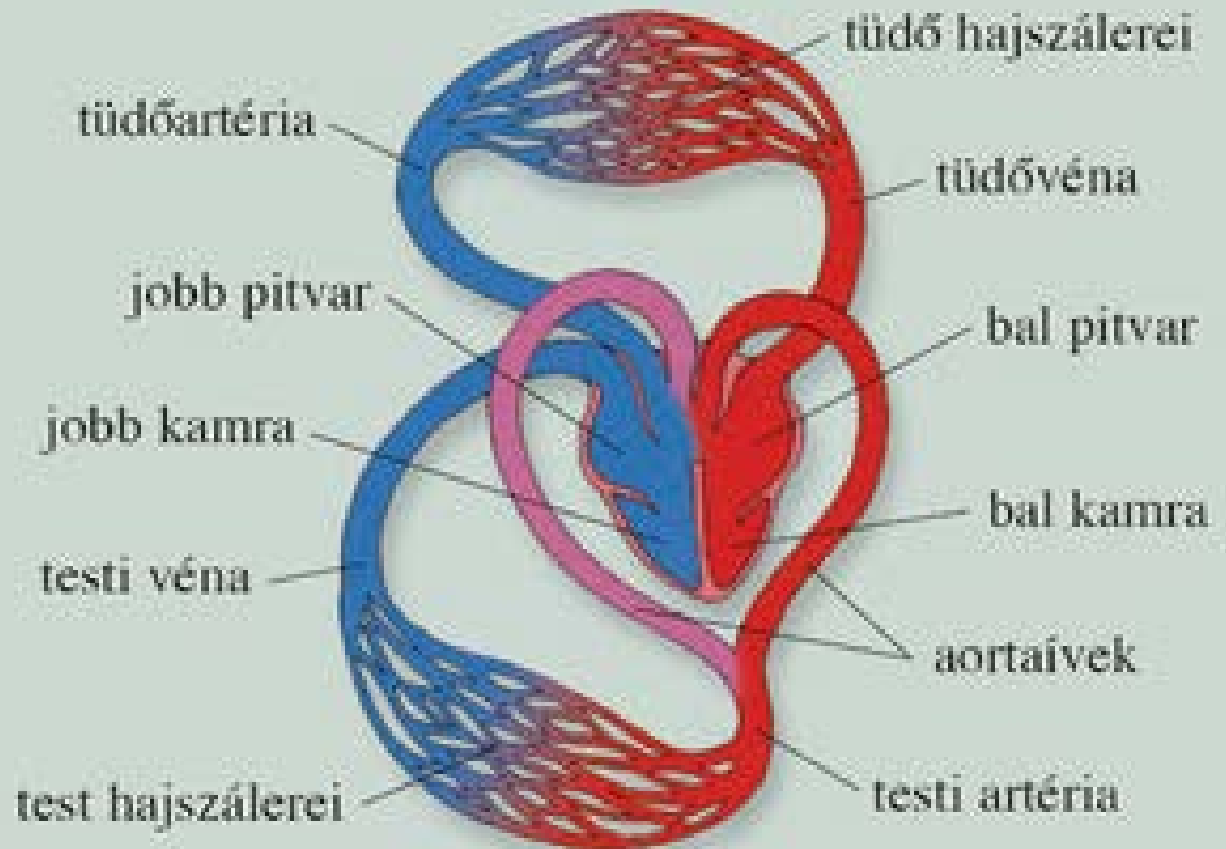
# MORPHOLOGY OF A VENOMOUS SNAKE





# KERINGÉS:

Keringési rendszere zárt, **kisvérkörre és nagyvérkörre** oszlik. A szív **2 pitvarból és 2 kamrából** áll.



# IDEGRENDSZER:

Idegrendszere csőidegrendszer.

Érzékszervei kifinomultak (szeme éles, egyensúly érzékelés (belső fül) tömlőcske, 3 félkörös ívjárat, nyelv ízlelés tapogatás, **Jacobson-féle szerv** a nemek felismerésére szolgál).

Változó testhőmérsékletű állat (téli álmat alszik).

# SZAPORODÁS:

Váltivarú, belső megtermékenyítésű állat. **Lágyhéjú tojásokkal** szaporodik.

Ivadékait nem gondozza.

Egyedfejlődése közvetlen.

A legtöbb hüllőfaj **tojásrakó** (*ovoparia*), a pikkelyes hüllők rendjébe tartozó egyes fajok azonban **félelevenszülők** (*ovoviviparia*), vagyis az utód még a tojás lerakása előtt kikel, emellett léteznek **elevenszülők** (*viviparia*) is, melyeknél a mézhéjú tojás ki sem fejlődik. Az elevenszülő fajok magzatait az emlősökéhez hasonló **magzatburok** veszi körül.



# Rákosi vipera



2004/07

# Mocsári teknős

